

المسح النقدي الشهري لدولة الإمارات العربية المتحدة
ابريل 2016

التطورات النقدية (*)

ارتفع عرض النقد ن₁ بنسبة 0.6%، من 490.3 مليار درهم في نهاية شهر مارس إلى 493.4 مليار درهم في نهاية شهر ابريل 2016، يعزى ذلك الارتفاع إلى ارتفاع بنسبة 1.5% في النقد المتداول خارج البنوك (12.7% من ن₁) وزيادة بنسبة 0.5% في الودائع النقدية (87.3% من ن₁) .

في نهاية شهر ابريل 2016 انخفض عرض النقد ن₂ بنسبة 1.3%، من 1218.4 مليار درهم في نهاية شهر مارس إلى 1203.1 مليار درهم، يعزى ذلك إلى انخفاض بنسبة 2.5% في الودائع شبه النقدية (59% من ن₂) .

ارتفع عرض النقد ن₃ قليلا من 1373.8 مليار درهم في نهاية شهر مارس إلى 1373.9 مليار درهم في نهاية شهر ابريل 2016، ويرجع ذلك إلى ارتفاع في عرض النقد ن₁ و زيادة بنسبة 9.9% في الودائع الحكومية (12.4% من ن₃) .

في شهر ابريل 2016 ارتفع عرض النقد ن₁ و ن₃ بنسبة 0.6% و 0.01% على التوالي مقابل انخفاض ارتفع عرض النقد ن₂ بنسبة 1.3% .

المضاعف النقدي

يشير المضاعف النقدي إلى أي مدى سينمو عرض النقد ومكوناته الأساسية، في أعقاب زيادة قدرها 1 مليار درهم في القاعدة النقدية، والتي تعرف بأنها حاصل جمع النقد المصدر (المتداول لدى الجمهور والنقد في البنوك)، وإجمالي احتياطيات البنوك لدى المصرف المركزي، وشهادات الإيداع المحتفظ بها لدى البنوك (أنظر الجدول 2).

خلال شهر ابريل 2016، سجلت القاعدة النقدية انكماشاً بنسبة 1.5% نتيجة انخفاض بنسبة 1.4% في النقد المصدر (23.4% من القاعدة النقدية) وانخفاض بنسبة 7.4% في شهادات الإيداع المحتفظ بها لدى البنوك (32.9% من القاعدة النقدية) مقابل ارتفاع بنسبة 1.9% في الاحتياطيات الإلزامية للبنوك (35.6% من القاعدة النقدية) و ارتفاع بنسبة 10.7% في الاحتياطيات الفائضة للبنوك والمؤسسات المالية الأخرى (8% من القاعدة النقدية) .

وخلال الفترة من نهاية شهر مارس إلى نهاية شهر ابريل 2016، ارتفع المضاعف النقدي لكل من ن₁ و ن₂ و ن₃ من 1.49 إلى 1.52 ومن 3.70 إلى 3.71 ومن 4.17 إلى 4.23 على التوالي وهو ما يعكس تجاوز نمو عرض النقد النمو في القاعدة النقدية.

(*) يوجد تعريف للإجماليات النقدية في حاشية الجدول (1)

الجدول 1. المسح النقدي الشهري لدولة الامارات العربية المتحدة¹
(نهاية الفترة بالمليار درهم)

التغير / ابريل 2015 ابريل %2016	التغير خلال شهر 1 ابريل		ابريل ¹ 2016	مارس 2016	فبراير 2016	يناير 2016	ديسمبر 2015	سبتمبر 2015	يونيو 2015	ابريل 2015	مارس 2015	ديسمبر 2014	
	النسبة المنوية للتغير	بالمليار درهم											
7.3%	0.6%	3.1	493.4	490.3	474.4	473.5	456.9	453.6	464.1	459.7	456.9	436.1	عرض النقد (ن1) (*)
7.5%	-1.4%	-1.1	76.1	77.2	75.3	73.1	73.5	71.0	72.5	70.8	69.3	74.5	النقد المصدر
-3.6%	-13.0%	-2.0	13.4	15.4	13.9	13.7	15.1	13.8	13.7	13.9	13.1	15.5	النقد في البنوك
10.2%	1.5%	0.9	62.7	61.8	61.4	59.4	58.4	57.2	58.8	56.9	56.2	59.0	النقد المتداول خارج البنوك
6.9%	0.5%	2.2	430.7	428.5	413.0	414.1	398.5	396.4	405.3	402.8	400.7	377.1	الودائع النقدية (**)
4.5%	-1.3%	-15.3	1,203.1	1,218.4	1,194.2	1,194.0	1,186.8	1,158.3	1,174.2	1,151.8	1,162.5	1,125.4	عرض النقد (ن2) *
2.5%	-2.5%	-18.4	709.7	728.1	719.8	720.5	729.9	704.6	710.1	692.1	705.7	689.3	الودائع شبه النقدية (***)
2.2%	0.01%	0.1	1,373.9	1,373.8	1,351.8	1,351.3	1,342.8	1,322.0	1,337.6	1,344.2	1,346.0	1,314.5	عرض النقد (ن3) (*)
-11.2%	9.9%	15.4	170.8	155.4	157.6	157.3	156.0	163.7	163.4	192.4	183.5	189.1	الودائع الحكومية

(¹) ارقام أولية قابلة للتعديل.

(*) ن1 = النقد المتداول خارج البنوك (النقد المصدر - النقد في البنوك) + الودائع النقدية

ن2 = ن1 + الودائع شبه النقدية

ن3 = ن2 + الودائع الحكومية

(**) الودائع النقدية: كافة الودائع قصيرة الأجل التي يمكن لعملاء البنوك السحب عليها بدون اخطار مسبق

(***) الودائع شبه النقدية: الودائع الادخارية ولأجل للمقيمين بالدرهم + ودائع المقيمين بالعملات الأجنبية

الجدول 2. المساهمات في عرض النقد

التغير ديسمبر 2015 / ابريل 2016	المساهمات في نمو مؤشر عرض النقد*	التغير خلال شهر ابريل ¹		ابريل ¹ 2016		مارس 2016	فبراير 2016	يناير 2016	ديسمبر 2015	ديسمبر 2014	ديسمبر 2013	
		النسبة المئوية للتغير	بالمليار درهم	النسبة المئوية للتغير	بالمليار درهم							
8.0%	36.5	0.6%	3.1		493.4	490.3	474.4	473.5	456.9	436.1	379.6	مؤشر عرض النقد (ن1)
7.4%	4.3	0.2%	0.9	12.7%	62.7	61.8	61.4	59.4	58.4	59.0	50.4	النقد المتداول خارج البنوك
8.1%	32.2	0.4%	2.2	87.3%	430.7	428.5	413.0	414.1	398.5	377.1	329.2	الودائع النقدية
1.4%	16.3	-1.3%	-15.3		1,203.1	1,218.4	1,194.2	1,194.0	1,186.8	1,125.4	1,043.0	مؤشر عرض النقد (ن2)
7.4%	4.3	0.1%	0.9	5.2%	62.7	61.8	61.4	59.4	58.4	59.0	50.4	النقد المتداول خارج البنوك
8.1%	32.2	0.2%	2.2	35.8%	430.7	428.5	413.0	414.1	398.5	377.1	329.2	الودائع النقدية
-2.8%	-20.2	-1.5%	-18.4	59.0%	709.7	728.1	719.8	720.5	729.9	689.3	663.4	الودائع شبه النقدية
2.3%	31.1	0.01%	0.1		1,373.9	1,373.8	1,351.8	1,351.3	1,342.8	1,314.5	1,204.5	مؤشر عرض النقد (ن3)
7.4%	4.3	0.1%	0.9	4.6%	62.7	61.8	61.4	59.4	58.4	59.0	50.4	النقد المتداول خارج البنوك
8.1%	32.2	0.2%	2.2	31.3%	430.7	428.5	413.0	414.1	398.5	377.1	329.2	الودائع النقدية
-2.8%	-20.2	-1.3%	-18.4	51.7%	709.7	728.1	719.8	720.5	729.9	689.3	663.4	الودائع شبه النقدية
9.5%	14.8	1.2%	15.4	12.4%	170.8	155.4	157.6	157.3	156.0	189.1	161.5	الودائع الحكومية

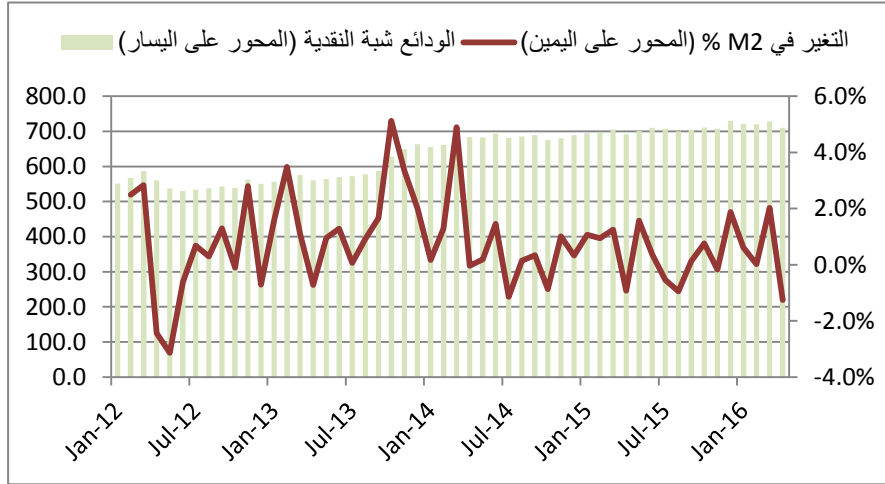
1. أرقام أولية قابلة للتعديل
* المساهمة في نمو مؤشر عرض النقد (المؤشر الإجمالي) = مساهمة العنصر المكون مضروبة في النسبة المئوية للتغير في كل عنصر مكون، بحيث يكون مجمل مساهمات العناصر المكونة مساوياً للنسبة المئوية للتغير في مؤشر عرض النقد

الجدول 3. المضاعف النقدي في دولة الإمارات العربية المتحدة
(نهاية الفترة، بالمليار درهم)

التغير في شهر ابريل 2016		ابريل ¹	مارس	فبراير	يناير	ديسمبر	ديسمبر	ديسمبر	
النسبة المئوية للتغير	بالمليار درهم	2016	2016	2016	2016	2015	2014	2013	
-1.5%	-5.0	324.5	329.5	326.2	315.9	365.2	309.2	281.8	القاعدة النقدية
-1.4%	-1.1	76.1	77.2	75.3	73.1	73.5	74.5	63.9	النقد المصدر*
1.9%	2.1	115.6	113.5	114.1	113.9	111.9	104.1	87.8	الاحتياطيات النقدية الإلزامية للبنوك
10.7%	2.5	25.9	23.4	20.3	25.7	40.0	31.1	22.2	الاحتياطيات الفائضة للبنوك
-7.4%	-8.5	106.9	115.4	116.5	103.2	139.8	99.5	107.9	شهادات الايداع لدى البنوك (اجمالي الاقراض)
0.6%	3.1	493.4	490.3	474.4	473.5	456.9	436.1	379.6	عرض النقد (ن1)
		1.52	1.49	1.45	1.50	1.25	1.41	1.35	المضاعف النقدي لمؤشر عرض النقد (ن1) (ن1/ القاعدة النقدية)
-1.3%	-15.3	1,203.1	1,218.4	1,194.2	1,194.0	1,186.8	1,125.4	1,043.0	عرض النقد (ن2)
		3.71	3.70	3.66	3.78	3.25	3.64	3.70	المضاعف النقدي لمؤشر عرض النقد (ن2) (ن2/ القاعدة النقدية)
0.01%	0.1	1,373.9	1,373.8	1,351.8	1,351.3	1,342.8	1,314.5	1,204.5	عرض النقد (ن3)
		4.23	4.17	4.14	4.28	3.68	4.25	4.27	المضاعف النقدي لعرض النقد (ن3) (ن3/ القاعدة النقدية)

¹ أرقام أولية قابلة للتعديل
*النقد المصدر = النقد المتداول خارج البنوك + النقد في البنوك

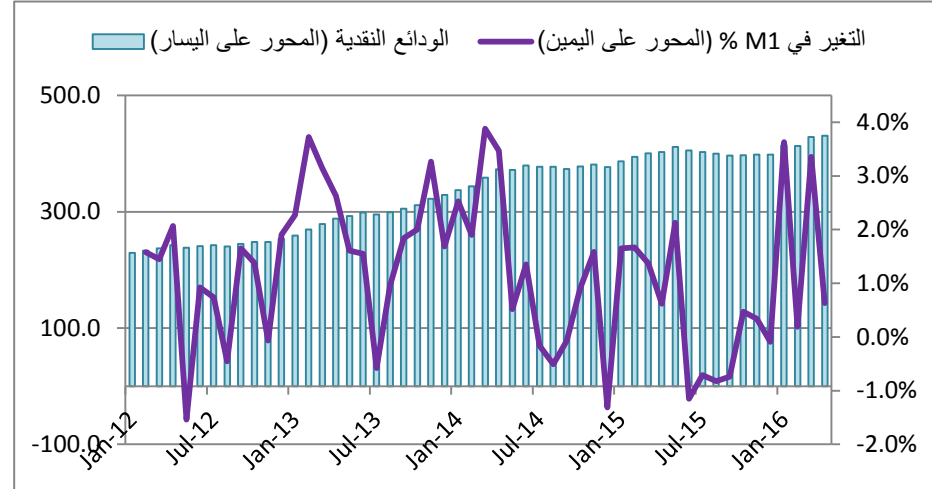
انخفض عرض النقد ن₂ بنسبة 1.3% نتيجة انخفاض بنسبة 2.5% في الودائع شبه النقدية (مليار درهم، % التغيير الشهري)



المصدر: دائرة البحوث والإحصاء - المصرف المركزي

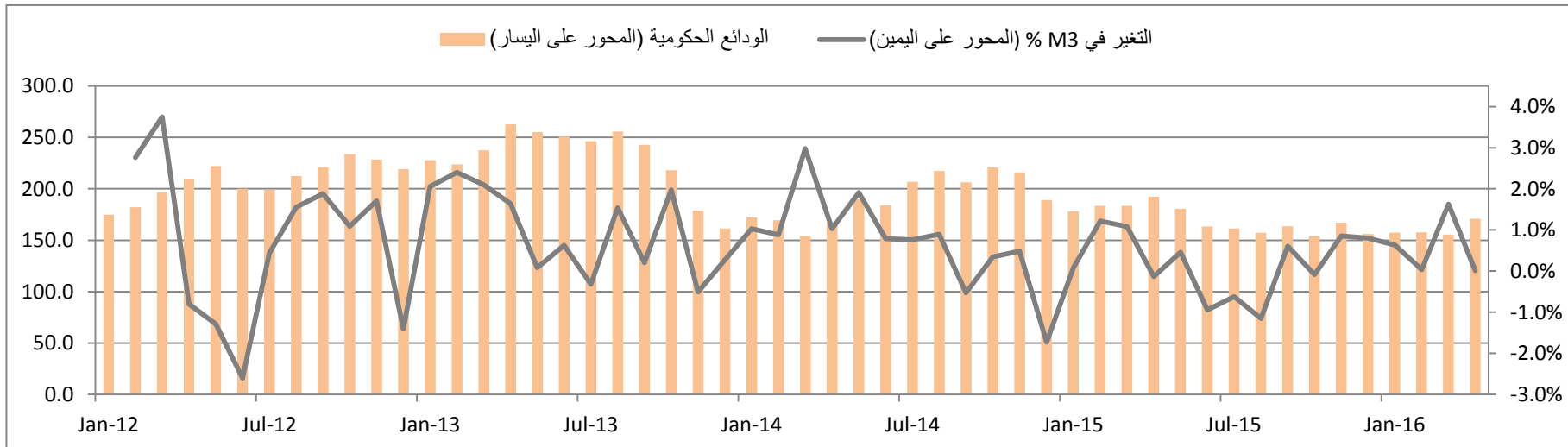
(مليار درهم، % التغيير الشهري)

ارتفع عرض النقد ن₁ بنسبة 0.6% مدفوعا بارتفاع بنسبة 1.5% في النقد المتداول خارج البنوك وبنسبة 0.5% في الودائع النقدية (مليار درهم، % التغيير الشهري)



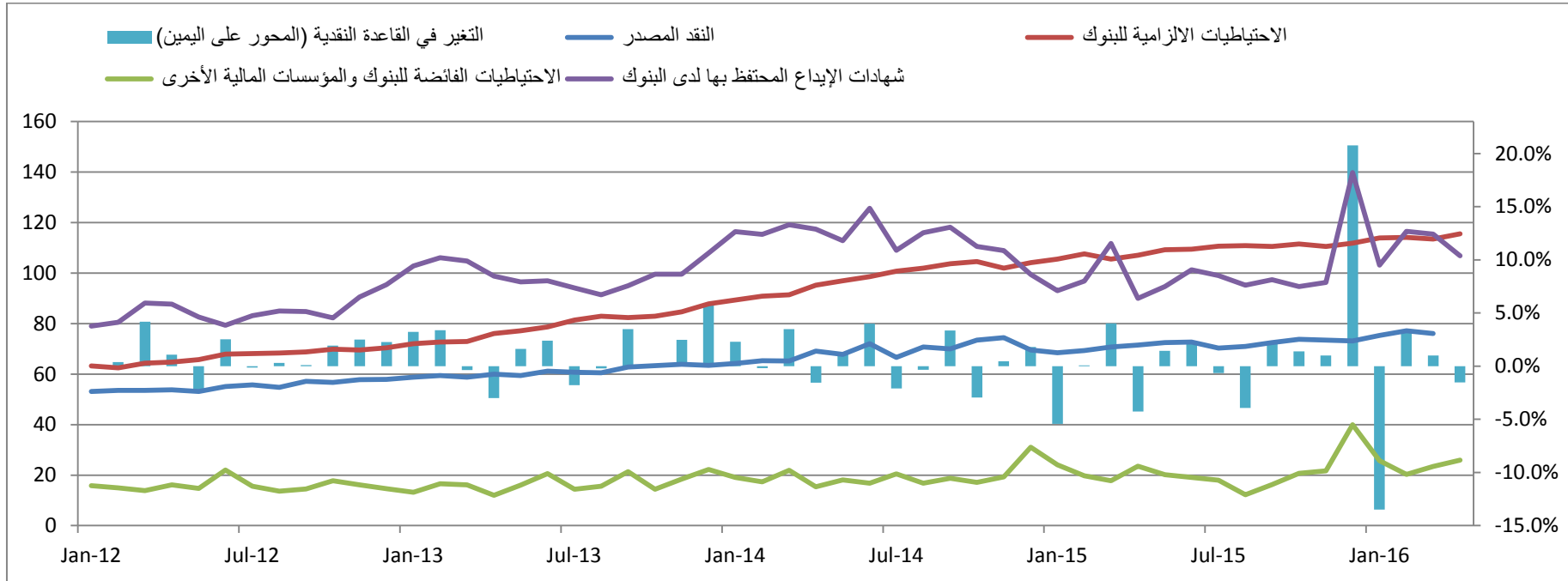
المصدر: دائرة البحوث والإحصاء - المصرف المركزي

ارتفع عرض النقد ن₃ بنسبة 0.01% نتيجة لارتفاع الودائع الحكومية بنسبة 9.9%



المصدر: دائرة البحوث والإحصاء - المصرف المركزي

سجلت القاعدة النقدية انكماشاً بنسبة 1.5% خلال شهر ابريل 2016
(مليار درهم، % التغير الشهري)



المصدر: دائرة البحوث والإحصاء - المصرف المركزي