

# المسح النقدي الشهري لدولة الإمارات العربية المتحدة ديسمبر 2015

## التطورات النقدية (\*)

انخفض عرض النقد ن<sub>1</sub> بنسبة 0.1%، من 457.3 مليار درهم في نهاية شهر نوفمبر إلى 457 مليار درهم في نهاية شهر ديسمبر 2015. يعزى ذلك الانخفاض إلى انخفاض بنسبة 0.7% في النقد المتداول خارج البنوك (12.8% من ن<sub>1</sub>) في حين ظلت الودائع النقدية (87.2% من ن<sub>1</sub>) على نفس مستواها السابق تقريباً.

ارتفع عرض النقد ن<sub>2</sub> بنسبة 1.8%، من 1182.9 مليار درهم في نهاية شهر نوفمبر إلى 1204.4 مليار درهم في نهاية شهر ديسمبر 2015. ومرد هذا الارتفاع في عرض النقد ن<sub>2</sub> إلى ارتفاع بنسبة 3% في الودائع شبه النقدية (62.1% من ن<sub>2</sub>).

ارتفع عرض النقد ن<sub>3</sub> بنسبة 0.9% من 1351.9 مليار درهم في نهاية شهر نوفمبر إلى 1363.6 مليار درهم في نهاية شهر ديسمبر 2015، ويرجع ذلك إلى الارتفاع في ن<sub>2</sub> على الرغم من انخفاض بنسبة 5.8% في الودائع الحكومية (11.7% من ن<sub>3</sub>).

في شهر ديسمبر 2015 ارتفع عرض النقد ن<sub>2</sub> ون<sub>3</sub> بنسبة 1.8% و 0.9% مقارنة بالشهر الذي سبقه على التوالي، فيما انخفض عرض النقد ن<sub>1</sub> بنسبة 0.1%.

## المضاعف النقدي

يشير المضاعف النقدي إلى أي مدى سينمو عرض النقد ومكوناته الأساسية، في أعقاب زيادة قدرها 1 مليار درهم في القاعدة النقدية، والتي تعرف بأنها حاصل جمع النقد المصدر (المتداول لدى الجمهور والنقد في البنوك)، وإجمالي احتياطيات البنوك لدى المصرف المركزي، وشهادات الإيداع المحتفظ بها لدى البنوك (أنظر الجدول 2).

خلال شهر ديسمبر 2015، سجلت القاعدة النقدية توسعاً بنسبة 21.8% نتيجة لارتفاع بنسبة 111.3% في الاحتياطيات الفائضة للبنوك (10.8% من القاعدة النقدية) وارتفاع بنسبة 45.2% في شهادات الإيداع المحتفظ بها لدى البنوك (38.4% من القاعدة النقدية) وكذلك ارتفاع بنسبة 1.2% في الاحتياطيات الإلزامية للبنوك (30.7% من القاعدة النقدية)، بينما انخفض النقد المصدر (20.2% من القاعدة النقدية) بنسبة 0.4%.

وخلال الفترة من نهاية شهر نوفمبر إلى نهاية شهر ديسمبر، انخفض المضاعف النقدي لكل من ن<sub>1</sub> و ن<sub>2</sub> و ن<sub>3</sub> من 1.53 إلى 1.25 ومن 3.95 إلى 3.30 ومن 4.52 إلى 3.74 على التوالي .

(\*) يوجد تعريف للإجماليات النقدية في حاشية الجدول (1)

**الجدول 1. المسح النقدي الشهري لدولة الامارات العربية المتحدة<sup>1</sup>**  
(نهاية الفترة بالمليار درهم)

التغير ديسمبر / 2014 ديسمبر % 2015	التغير خلال شهر ديسمبر		ديسمبر <sup>1</sup>	نوفمبر	اكتوبر	سبتمبر	يونيو	مارس	ديسمبر	نوفمبر	
	النسبة المنوية للتغير	بالمليار درهم	2015	2015	2015	2015	2015	2015	2014	2014	
4.8%	-0.1%	-0.3	457.0	457.3	455.7	453.6	464.1	456.9	436.1	441.9	عرض النقد (ن1)*
-1.3%	-0.4%	-0.3	73.5	73.8	72.5	71.0	72.5	69.3	74.5	73.5	النقد المصدر
-2.6%	0.7%	0.1	15.1	15.0	13.7	13.8	13.7	13.1	15.5	12.9	النقد في البنوك
-1.0%	-0.7%	-0.4	58.4	58.8	58.8	57.2	58.8	56.2	59.0	60.6	النقد المتداول خارج البنوك
5.7%	0.0%	0.1	398.6	398.5	396.9	396.4	405.3	400.7	377.1	381.3	الودائع النقدية (**)
5.5%	1.8%	21.5	1,204.4	1,182.9	1,185.1	1,176.4	1,190.0	1,178.8	1,141.1	1,140.1	عرض النقد (ن2)*
6.0%	3.0%	21.8	747.4	725.6	729.4	722.8	725.9	721.9	705.0	698.2	الودائع شبه النقدية (***)
2.4%	0.9%	11.7	1,363.6	1,351.9	1,340.8	1,341.9	1,355.1	1,364.1	1,332.0	1,357.8	عرض النقد (ن3)*
-16.6%	-5.8%	-9.8	159.2	169.0	155.7	165.5	165.1	185.3	190.9	217.7	الودائع الحكومية

(<sup>1</sup>) ارقام أولية قابلة للتعديل.

(\*) ن1 = النقد المتداول خارج البنوك ( النقد المصدر - النقد في البنوك ) + الودائع النقدية

ن2 = ن1 + الودائع شبه النقدية

ن3 = ن2 + الودائع الحكومية

(\*\*) الودائع النقدية: كافة الودائع قصيرة الأجل التي يمكن لعملاء البنوك السحب عليها بدون اخطار مسبق

(\*\*\*) الودائع شبه النقدية: الودائع الادخارية ولأجل للمقيمين بالدرهم + التأمينات التجارية بالدرهم + ودائع المقيمين بالعملات الأجنبية

الجدول 2. المساهمات في عرض النقد  
(نهاية الفترة، بالمليار درهم)

التغير خلال العام	المساهمات في نمو مؤشر 1 عرض النقد	MoM		*ديسمبر 2015		نوفمبر 2015	أكتوبر 2015	سبتمبر 2015	يونيو 2015	مارس 2015	ديسمبر 2014	ديسمبر 2013	
		النسبة المئوية للتغير	بالمليار درهم	النسبة المئوية للتغير	بالمليار درهم								
4.8%	20.9	-0.1%	-0.3		457.0	457.3	455.7	453.6	464.1	456.9	436.1	379.6	مؤشر عرض النقد (ن1)
-1.0%	-0.6	-0.1%	-0.4	12.8%	58.4	58.8	58.8	57.2	58.8	56.2	59.0	50.4	النقد المتداول خارج البنوك
5.7%	21.5	0.0%	0.1	87.2%	398.6	398.5	396.9	396.4	405.3	400.7	377.1	329.2	الودائع النقدية
5.5%	63.3	1.8%	21.5		1,204.4	1,182.9	1,185.1	1,176.4	1,190.0	1,178.8	1,141.1	1,056.8	مؤشر عرض النقد (ن2)
-1.0%	-0.6	0.0%	-0.4	4.8%	58.4	58.8	58.8	57.2	58.8	56.2	59.0	50.4	النقد المتداول خارج البنوك
5.7%	21.5	0.0%	0.1	33.1%	398.6	398.5	396.9	396.4	405.3	400.7	377.1	329.2	الودائع النقدية
6.0%	42.4	1.9%	21.8	62.1%	747.4	725.6	729.4	722.8	725.9	721.9	705.0	677.2	الودائع شبه النقدية
2.4%	31.6	0.9%	11.7		1,363.6	1,351.9	1,340.8	1,341.9	1,355.1	1,364.1	1,332.0	1,219.9	مؤشر عرض النقد (ن3)
-1.0%	-0.6	0.0%	-0.4	4.3%	58.4	58.8	58.8	57.2	58.8	56.2	59.0	50.4	النقد المتداول خارج البنوك
5.7%	21.5	0.0%	0.1	29.2%	398.6	398.5	396.9	396.4	405.3	400.7	377.1	329.2	الودائع النقدية
6.0%	42.4	1.6%	21.8	54.8%	747.4	725.6	729.4	722.8	725.9	721.9	705.0	677.2	الودائع شبه النقدية
-16.6%	-31.7	-0.7%	-9.8	11.7%	159.2	169.0	155.7	165.5	165.1	185.3	190.9	163.1	الودائع الحكومية

\* أرقام أولية قابلة للتعديل

1. المساهمة في نمو مؤشر عرض النقد (المؤشر الإجمالي) = مساهمة العنصر المكون مضروبة في النسبة المئوية للتغير في كل عنصر مكون، بحيث يكون مجمل مساهمات العناصر المكونة مساوياً للنسبة المئوية للتغير في مؤشر عرض النقد

الجدول 3. المضاعف النقدي في دولة الإمارات العربية المتحدة  
(نهاية الفترة، بالمليار درهم)

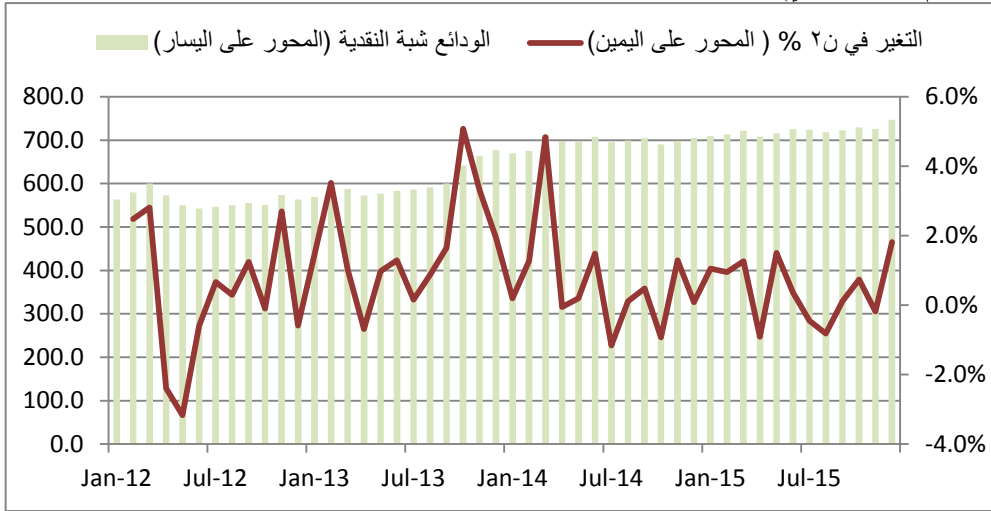
التغير في شهر ديسمبر 2015		ديسمبر 2015 <sup>1</sup>	نوفمبر 2015	أكتوبر 2015	سبتمبر 2015	يونيو 2015	مارس 2015	ديسمبر 2014	ديسمبر 2013	
النسبة المئوية للتغير	بالمليار درهم									
21.8%	65.2	364.5	299.3	298.1	288.6	295.4	293.5	308.1	278.2	القاعدة النقدية
-0.4%	-0.3	73.5	73.8	72.5	71.0	72.5	69.3	74.5	63.9	النقد المصدر*
1.2%	1.3	111.9	110.6	111.5	110.6	109.5	105.6	104.1	87.8	الاحتياطيات النقدية الإلزامية للبنوك
111.3%	20.7	39.3	18.6	19.4	9.6	12.1	12.8	30.0	18.6	الاحتياطيات الفائضة للبنوك
45.2%	43.5	139.8	96.3	94.7	97.4	101.3	105.8	99.5	107.9	شهادات الايداع لدى البنوك (اجمالي الاقراض)
-0.1%	-0.3	457.0	457.3	455.7	453.6	464.1	456.9	436.1	379.6	عرض النقد (ن1)
		1.25	1.53	1.53	1.57	1.57	1.56	1.42	1.36	المضاعف النقدي لمؤشر عرض النقد (ن1) (ن1/ القاعدة النقدية)
1.8%	21.5	1,204.4	1,182.9	1,185.1	1,176.4	1,190.0	1,178.8	1,141.1	1,056.8	عرض النقد (ن2)
		3.30	3.95	3.98	4.08	4.03	4.02	3.70	3.80	المضاعف النقدي لمؤشر عرض النقد (ن2) (ن2/ القاعدة النقدية)
0.9%	11.7	1,363.6	1,351.9	1,340.8	1,341.9	1,355.1	1,364.1	1,332.0	1,219.9	عرض النقد (ن3)
		3.74	4.52	4.50	4.65	4.59	4.65	4.32	4.38	المضاعف النقدي لعرض النقد (ن3) (ن3/ القاعدة النقدية)

<sup>1</sup> أرقام أولية قابلة للتعديل

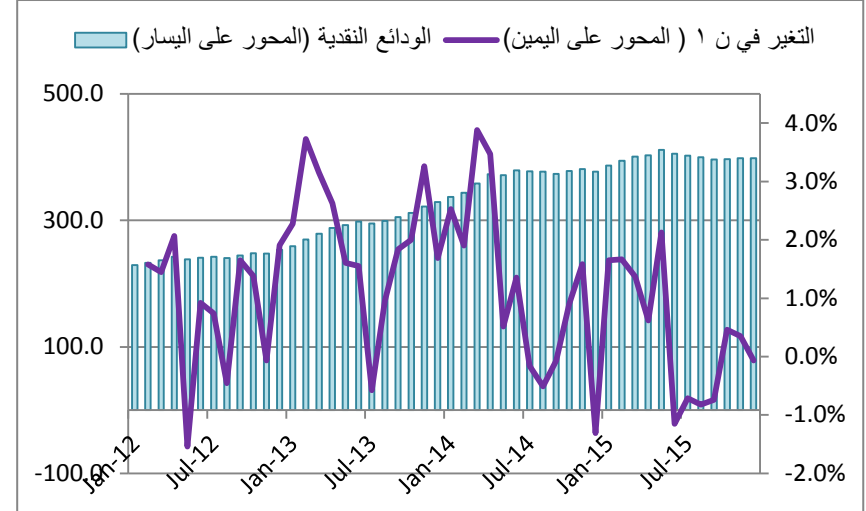
\*النقد المصدر = النقد المتداول خارج البنوك + النقد في البنوك

ارتفع عرض النقد ن 2 بنسبة 1.8% نتيجة ارتفاع في الودائع شبة النقدية بنسبة 3% (مليار درهم، % التغير الشهري)

انخفض عرض النقد ن 1 بنسبة 0.1% مدفوعا بانخفاض بنسبة 0.7% النقد المتداول خارج البنوك (مليار درهم، % التغير الشهري)



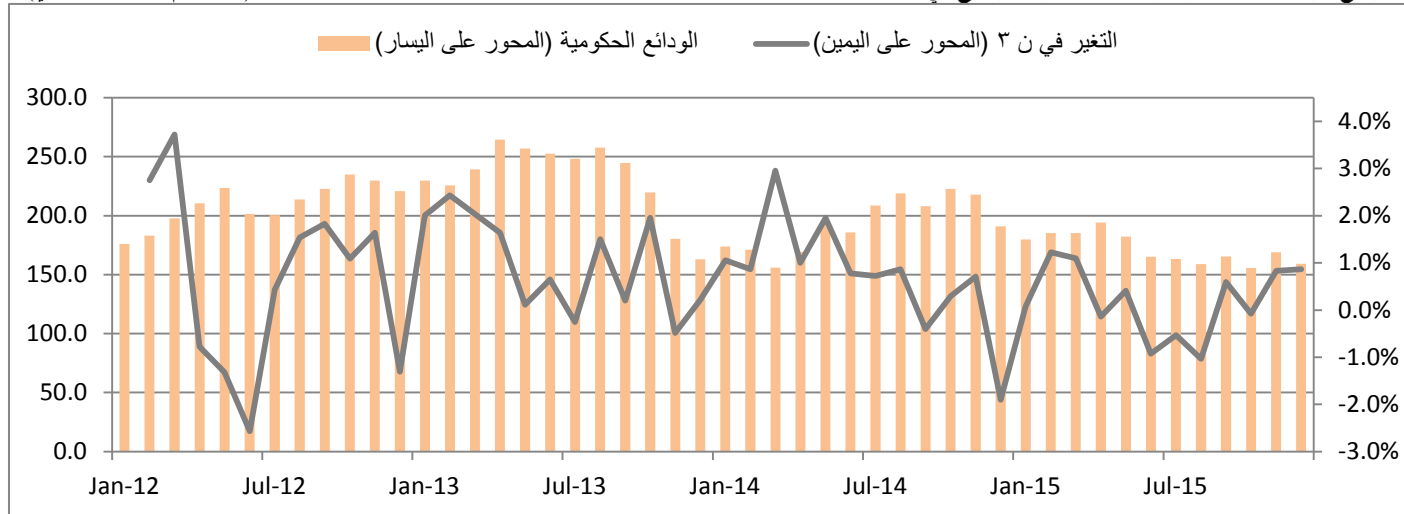
المصدر: دائرة البحوث والإحصاء - المصرف المركزي



المصدر: دائرة البحوث والإحصاء - المصرف المركزي

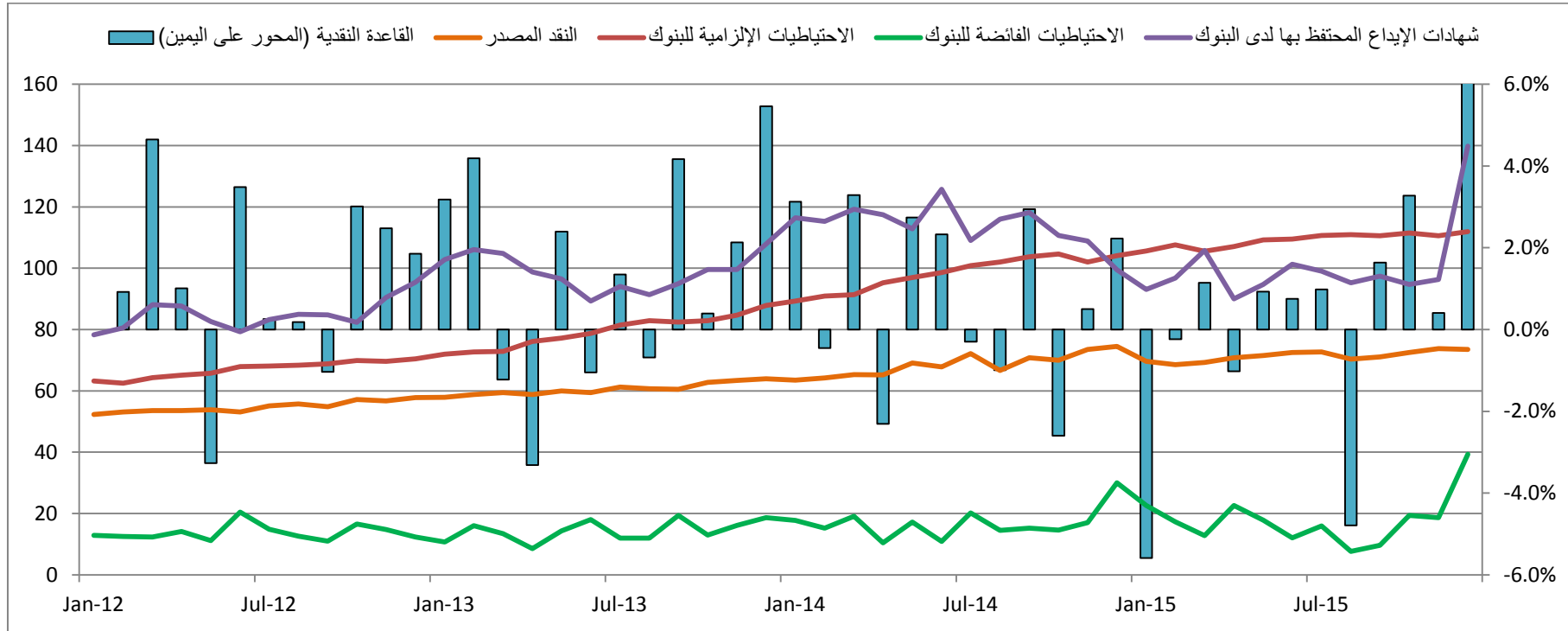
(مليار درهم، % التغير الشهري)

ارتفع عرض النقد ن 3 بنسبة 0.9% نتيجة لارتفاع في ن 2



المصدر: دائرة البحوث والإحصاء - المصرف المركزي

سجلت القاعدة النقدية توسعا بنسبة 21.8% خلال ديسمبر 2015  
(مليار درهم، % التغير الشهري)



المصدر: دائرة البحوث والإحصاء - المصرف المركزي