

المسح النقدي الشهري لدولة الإمارات العربية المتحدة  
فبراير 2016

## التطورات النقدية (\*)

ارتفع عرض النقد ن<sub>1</sub> بنسبة 0.2%، من 473.5 مليار درهم في نهاية شهر يناير إلى 474.4 مليار درهم في نهاية شهر فبراير 2016، يعزى ذلك الارتفاع إلى ارتفاع بنسبة 3.4% في النقد المتداول خارج البنوك (12.9% من ن<sub>1</sub>) متجاوزا الانخفاض بنسبة 0.3% في الودائع النقدية (87.1% من ن<sub>1</sub>) .

في نهاية شهر فبراير 2016 ظل عرض النقد ن<sub>2</sub> ثابتا عند 1212.5 مليار درهم .

ارتفع عرض النقد ن<sub>3</sub> بنسبة 0.02% من 1371.6 مليار درهم في نهاية شهر يناير إلى 1371.9 مليار درهم في نهاية شهر فبراير 2016، ويرجع ذلك إلى الارتفاع في ن<sub>1</sub> وارتفاع بنسبة 0.2% في الودائع الحكومية (11.6% من ن<sub>3</sub>) .

في شهر فبراير 2016 ارتفع عرض النقد ن<sub>1</sub> ون<sub>3</sub> بنسبة 0.2% و 0.02% على التوالي في حين ظل عرض النقد ن<sub>2</sub> ثابتا دون تغيير.

## المضاعف النقدي

يشير المضاعف النقدي إلى أي مدى سينمو عرض النقد ومكوناته الأساسية، في أعقاب زيادة قدرها 1 مليار درهم في القاعدة النقدية، والتي تعرف بأنها حاصل جمع النقد المصدر (المتداول لدى الجمهور والنقد في البنوك)، وإجمالي احتياطيات البنوك لدى المصرف المركزي، وشهادات الإيداع المحتفظ بها لدى البنوك (أنظر الجدول 2).

خلال شهر فبراير 2016، سجلت القاعدة النقدية توسعا بنسبة 3.1% نتيجة لارتفاع بنسبة 12.9% في شهادات الإيداع المحتفظ بها لدى البنوك (36.3% من القاعدة النقدية) وارتفاع بنسبة 3% في النقد المصدر (23.5% من القاعدة النقدية) وارتفاع بنسبة 0.2% في الاحتياطيات الإلزامية للبنوك (35.6% من القاعدة النقدية)، مقابل انخفاض بنسبة 29.7% في الاحتياطيات الفائضة للبنوك (4.6% من القاعدة النقدية) .

وخلال الفترة من نهاية شهر يناير إلى نهاية شهر فبراير 2016، انخفض المضاعف النقدي لكل من ن<sub>1</sub> و ن<sub>2</sub> و ن<sub>3</sub> من 1.52 إلى 1.48 ومن 3.90 إلى 3.78 ومن 4.41 إلى 4.28 على التوالي وهو ما يعكس تباطؤ نمو عرض النقد مقارنة بنمو القاعدة النقدية.

(\*) يوجد تعريف للإجماليات النقدية في حاشية الجدول (1)

**الجدول 1. المسح النقدي الشهري لدولة الامارات العربية المتحدة<sup>1</sup>**  
(نهاية الفترة بالمليار درهم)

التغير فبراير / 2015 فبراير %2016	التغير خلال شهر فبراير <sup>1</sup>		فبراير <sup>1</sup>	يناير	ديسمبر	سبتمبر	يونيو	مارس	فبراير	يناير	ديسمبر	
	النسبة المئوية للتغير	بالمليار درهم										
5.3%	0.2%	0.9	474.4	473.5	457.0	453.6	464.1	456.9	450.7	443.3	436.1	عرض النقد (ن1)*
9.9%	3.0%	2.2	75.3	73.1	73.5	71.0	72.5	69.3	68.5	69.6	74.5	النقد المصدر
15.8%	1.5%	0.2	13.9	13.7	15.1	13.8	13.7	13.1	12.0	13.0	15.5	النقد في البنوك
8.7%	3.4%	2.0	61.4	59.4	58.4	57.2	58.8	56.2	56.5	56.6	59.0	النقد المتداول خارج البنوك
4.8%	-0.3%	-1.1	413.0	414.1	398.6	396.4	405.3	400.7	394.2	386.7	377.1	الودائع النقدية (**)
4.2%	0.00%	0.0	1,212.5	1,212.5	1,204.4	1,176.4	1,190.0	1,178.8	1,164.1	1,153.1	1,141.1	عرض النقد (ن2)*
3.5%	-0.1%	-0.9	738.1	739.0	747.4	722.8	725.9	721.9	713.4	709.8	705.0	الودائع شبه النقدية (***)
1.7%	0.02%	0.3	1,371.9	1,371.6	1,363.6	1,341.9	1,355.1	1,364.1	1,349.3	1,333.0	1,332.0	عرض النقد (ن3)*
-13.9%	0.2%	0.3	159.4	159.1	159.2	165.5	165.1	185.3	185.2	179.9	190.9	الودائع الحكومية

(<sup>1</sup>) ارقام أولية قابلة للتعديل.

(\*) ن1 = النقد المتداول خارج البنوك ( النقد المصدر - النقد في البنوك ) + الودائع النقدية

ن2 = ن1 + الودائع شبه النقدية

ن3 = ن2 + الودائع الحكومية

(\*\*) الودائع النقدية: كافة الودائع قصيرة الأجل التي يمكن لعملاء البنوك السحب عليها بدون اخطار مسبق

(\*\*\*) الودائع شبه النقدية: الودائع الادخارية ولأجل للمقيمين بالدرهم + التأمينات التجارية بالدرهم + ودائع المقيمين بالعملات الأجنبية

## الجدول 2. المساهمات في عرض النقد

التغير ديسمبر 2015 / فبراير 2016		المساهمات في نمو مؤشر عرض النقد <sup>1</sup>	التغير خلال شهر فبراير		فبراير* 2016		يناير 2015	ديسمبر 2015	سبتمبر 2015	يونيو 2015	مارس 2015	ديسمبر 2014	ديسمبر 2013	
النسبة المئوية للتغير	بالمليار درهم		النسبة المئوية للتغير	بالمليار درهم	النسبة المئوية للتغير	بالمليار درهم								
3.8%	17.4		0.2%	0.9	474.4	473.5	457.0	453.6	464.1	456.9	436.1	379.6	مؤشر عرض النقد (ن1)	
5.1%	3.0	0.4%	3.4%	2.0	61.4	59.4	58.4	57.2	58.8	56.2	59.0	50.4	النقد المتداول خارج البنوك	
3.6%	14.4	-0.2%	-0.3%	-1.1	413.0	414.1	398.6	396.4	405.3	400.7	377.1	329.2	الودائع النقدية	
0.7%	8.1		0.0%	0.0	1,212.5	1,212.5	1,204.4	1,176.4	1,190.0	1,178.8	1,141.1	1,056.8	مؤشر عرض النقد (ن2)	
5.1%	3.0	0.2%	3.4%	2.0	61.4	59.4	58.4	57.2	58.8	56.2	59.0	50.4	النقد المتداول خارج البنوك	
3.6%	14.4	-0.1%	-0.3%	-1.1	413.0	414.1	398.6	396.4	405.3	400.7	377.1	329.2	الودائع النقدية	
-1.2%	-9.3	-0.1%	-0.1%	-0.9	738.1	739.0	747.4	722.8	725.9	721.9	705.0	677.2	الودائع شبه النقدية	
0.6%	8.3		0.02%	0.3	1,371.9	1,371.6	1,363.6	1,341.9	1,355.1	1,364.1	1,332.0	1,219.9	مؤشر عرض النقد (ن3)	
5.1%	3.0	0.2%	3.4%	2.0	61.4	59.4	58.4	57.2	58.8	56.2	59.0	50.4	النقد المتداول خارج البنوك	
3.6%	14.4	-0.1%	-0.3%	-1.1	413.0	414.1	398.6	396.4	405.3	400.7	377.1	329.2	الودائع النقدية	
-1.2%	-9.3	-0.1%	-0.1%	-0.9	738.1	739.0	747.4	722.8	725.9	721.9	705.0	677.2	الودائع شبه النقدية	
0.1%	0.2	0.02%	0.2%	0.3	159.4	159.1	159.2	165.5	165.1	185.3	190.9	163.1	الودائع الحكومية	

\* أرقام أولية قابلة للتعديل

1. المساهمة في نمو مؤشر عرض النقد (المؤشر الإجمالي) = مساهمة العنصر المكون مضروبة في النسبة المئوية للتغير في كل عنصر مكون، بحيث يكون مجمل مساهمات العناصر المكونة مساوياً للنسبة المئوية للتغير في مؤشر عرض النقد

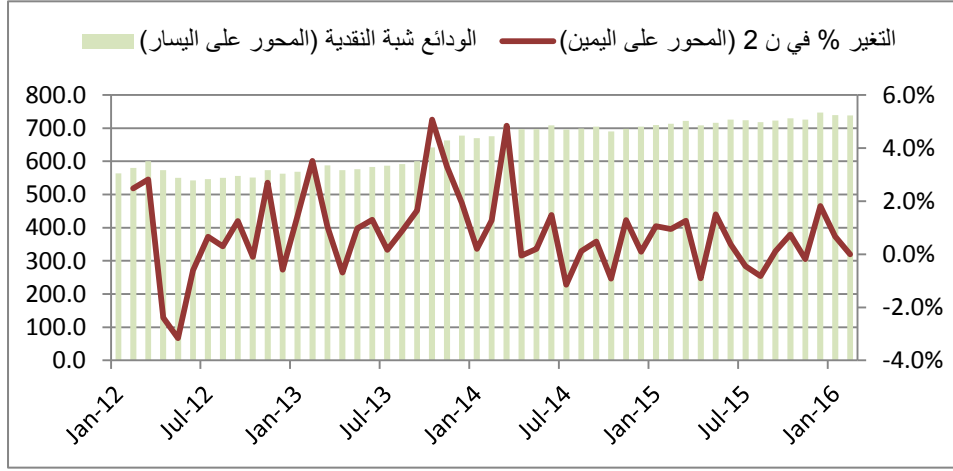
الجدول 3. المضاعف النقدي في دولة الامارات العربية المتحدة  
(نهاية الفترة، بالمليار درهم)

التغير في شهر فبراير 2016	النسبة المئوية للتغير	بالمليار درهم	فبراير 2016 <sup>1</sup>	يناير 2016	ديسمبر 2015	نوفمبر 2015	أكتوبر 2015	سبتمبر 2015	يونيو 2015	مارس 2015	ديسمبر 2014	ديسمبر 2013	
3.1%	9.5	320.6	311.1	364.5	299.3	298.1	288.6	295.4	293.5	308.1	278.2		القاعدة النقدية
3.0%	2.2	75.3	73.1	73.5	73.8	72.5	71.0	72.5	69.3	74.5	63.9		النقد المصدر*
0.2%	0.2	114.1	113.9	111.9	110.6	111.5	110.6	109.5	105.6	104.1	87.8		الاحتياطيات النقدية الإلزامية للبنوك
-29.7%	-6.2	14.7	20.9	39.3	18.6	19.4	9.6	12.1	12.8	30.0	18.6		الاحتياطيات الفائضة للبنوك
12.9%	13.3	116.5	103.2	139.8	96.3	94.7	97.4	101.3	105.8	99.5	107.9		شهادات الايداع لدى البنوك (اجمالي الاقراض)
0.2%	0.9	474.4	473.5	457.0	457.3	455.7	453.6	464.1	456.9	436.1	379.6		عرض النقد (ن1)
		1.48	1.52	1.25	1.53	1.53	1.57	1.57	1.56	1.42	1.36		المضاعف النقدي لمؤشر عرض النقد (ن1) (ن1/ القاعدة النقدية)
0.0%	0.0	1,212.5	1,212.5	1,204.4	1,182.9	1,185.1	1,176.4	1,190.0	1,178.8	1,141.1	1,056.8		عرض النقد (ن2)
		3.78	3.90	3.30	3.95	3.98	4.08	4.03	4.02	3.70	3.80		المضاعف النقدي لمؤشر عرض النقد (ن2) (ن2/ القاعدة النقدية)
0.02%	0.3	1,371.9	1,371.6	1,363.6	1,351.9	1,340.8	1,341.9	1,355.1	1,364.1	1,332.0	1,219.9		عرض النقد (ن3)
		4.28	4.41	3.74	4.52	4.50	4.65	4.59	4.65	4.32	4.38		المضاعف النقدي لعرض النقد (ن3) (ن3/ القاعدة النقدية)

<sup>1</sup> أرقام أولية قابلة للتعديل  
\*النقد المصدر = النقد المتداول خارج البنوك + النقد في البنوك

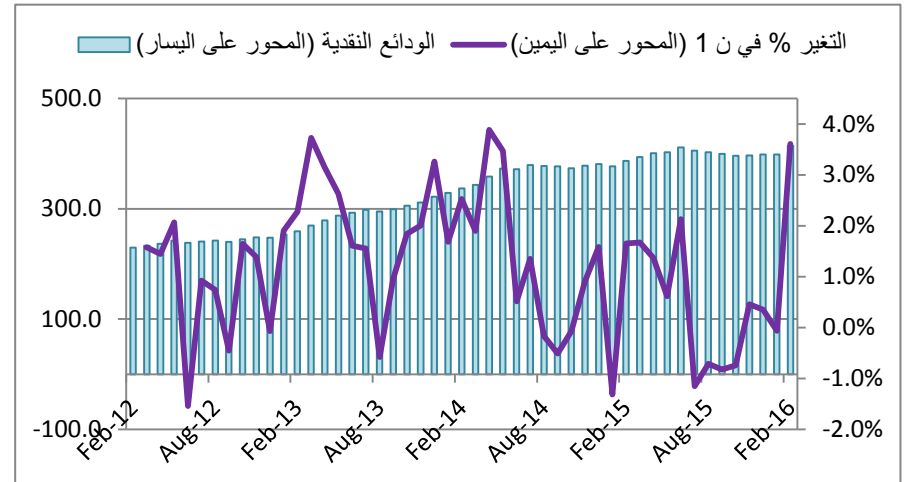
ظل عرض النقد ن 2 ثابتا

(مليار درهم، % التغير الشهري)



المصدر: دائرة البحوث والإحصاء - المصرف المركزي

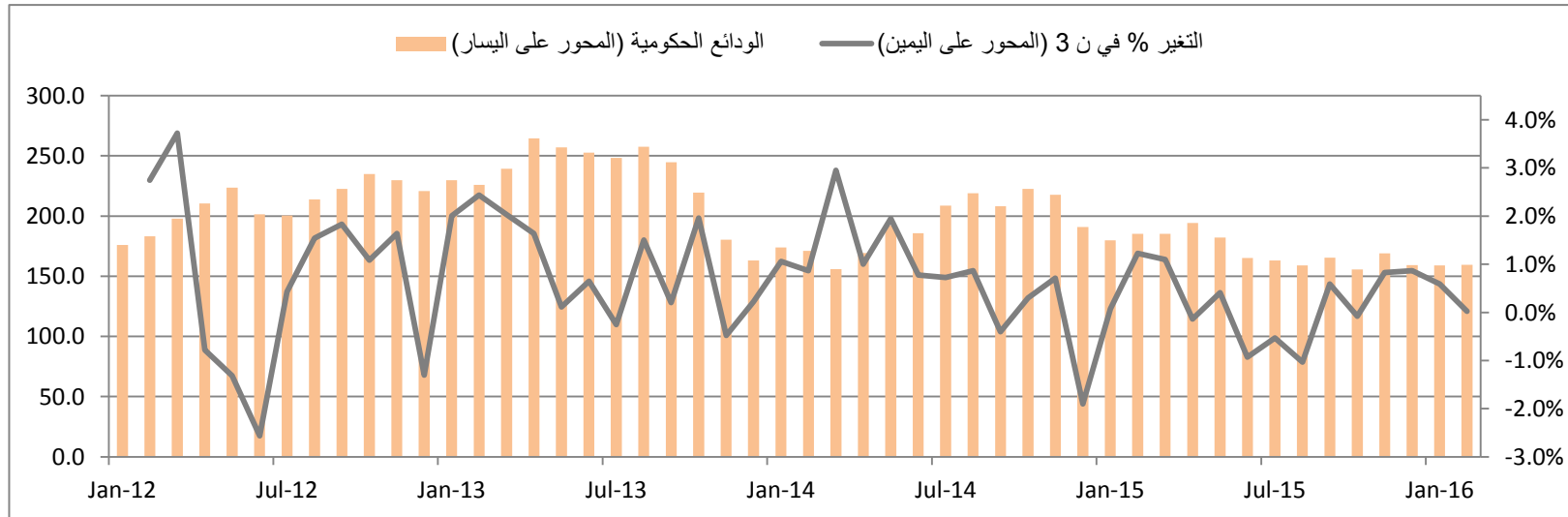
ارتفع عرض النقد ن 1 بنسبة 0.2% مدفوعا بارتفاع بنسبة 3.4% في النقد المتداول خارج البنوك والودائع النقدية على التوالي. (مليار درهم، % التغير الشهري)



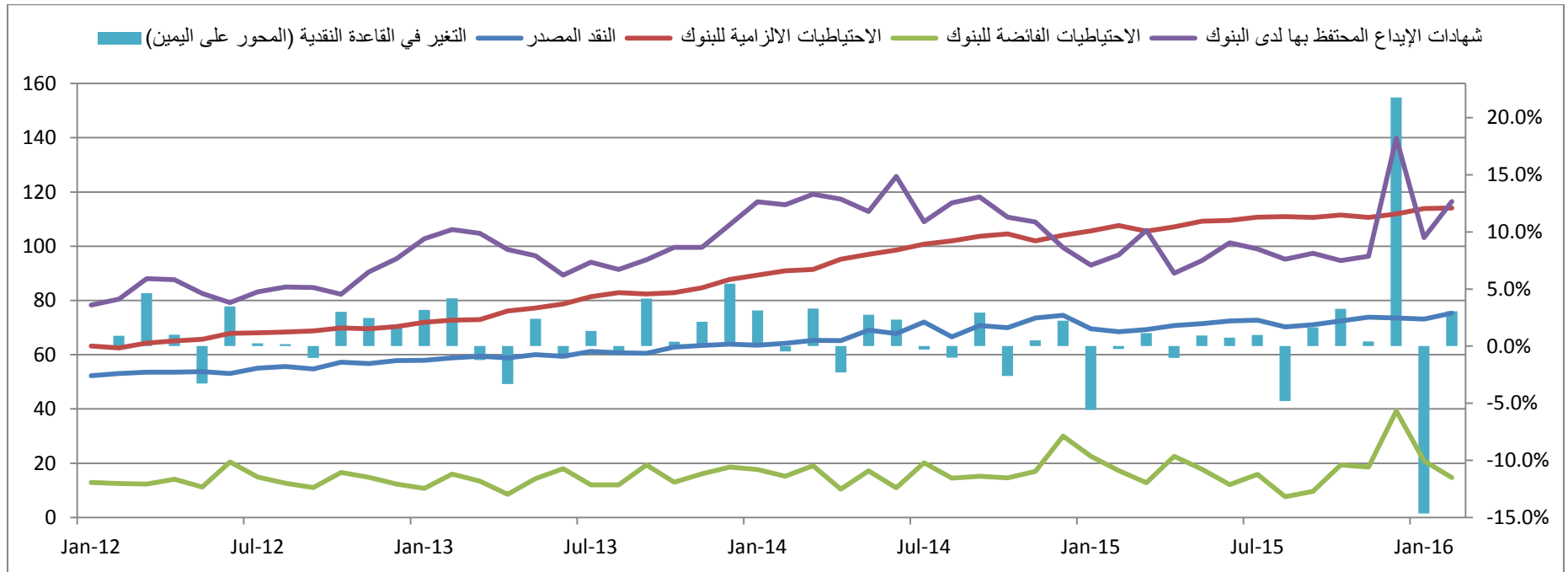
المصدر: دائرة البحوث والإحصاء - المصرف المركزي

(مليار درهم، % التغير الشهري)

ارتفع عرض النقد ن 3 بنسبة 0.02% نتيجة لارتفاع الودائع الحكومية بنسبة 0.2%



سجلت القاعدة النقدية توسعا بنسبة 3.1% خلال شهر فبراير 2016  
(مليار درهم، % التغير الشهري)



المصدر: دائرة البحوث والإحصاء - المصرف المركزي