

المسح النقدي الشهري لدولة الإمارات العربية المتحدة يونيو 2016

التطورات النقدية (*)

انخفض عرض النقد ن₁ بنسبة 1.6%، من 488.9 مليار درهم في نهاية شهر مايو إلى 481 مليار درهم في نهاية شهر يونيو 2016، يعزى ذلك إلى انخفاض بنسبة 2.2% في الودائع النقدية (86.6% من ن₁). ويعود الانخفاض في الودائع النقدية لانخفاض في الودائع تحت الطلب بمقدار 9.8 مليار درهم .

انخفض عرض النقد ن₂ بنسبة 0.5%، من 1186.4 مليار درهم في نهاية شهر مايو إلى 1180.4 مليار درهم في نهاية شهر يونيو، يعزى ذلك إلى انخفاض ن₁ وقد غطى هذا الانخفاض على الزيادة بنسبة 0.3% وبمقدار 1.9 مليار درهم في الودائع النقدية (59.2% من ن₂) .

كذلك، انخفض عرض النقد ن₃ من 1371.3 مليار درهم في نهاية شهر مايو إلى 1364.8 مليار درهم في نهاية شهر يونيو، ويرجع ذلك إلى انخفاض في ن₁ و ن₂ وانخفاض بنسبة 0.3% في الودائع الحكومية (13.6% من ن₃) .

وفي المجمل، خلال شهر يونيو 2016 انخفض عرض النقد ن₁ و ن₂ و ن₃ بنسبة 1.6% و 0.5% و 0.5% على التوالي .

المضاعف النقدي

يشير المضاعف النقدي إلى أي مدى سينمو عرض النقد ومكوناته الأساسية، في أعقاب زيادة قدرها 1 مليار درهم في القاعدة النقدية، والتي تعرف بأنها حاصل جمع النقد المصدر (المتداول لدى الجمهور والنقد في البنوك)، وإجمالي احتياطيات البنوك لدى المصرف المركزي، وشهادات الإيداع المحتفظ بها لدى البنوك (أنظر الجدول 2).

خلال شهر يونيو 2016، سجلت القاعدة النقدية توسعا بنسبة 0.7% نتيجة ارتفاع بنسبة 6.1% في النقد المصدر (24.7% من القاعدة النقدية) وارتفاع بنسبة 1.2% في الاحتياطيات الإلزامية للبنوك (36.1% من القاعدة النقدية) وارتفاع بنسبة 0.6% في شهادات الإيداع المحتفظ بها لدى البنوك (33.2% من القاعدة النقدية) مقابل انخفاض بنسبة 18.6% في الاحتياطيات الفائضة للبنوك والمؤسسات المالية الأخرى (6.0% من القاعدة النقدية) .

وخلال الفترة من نهاية شهر مايو إلى نهاية شهر يونيو 2016، انخفض المضاعف النقدي لكل من ن₁ و ن₂ و ن₃ من 1.50 إلى 1.46 ومن 3.63 إلى 3.59 ومن 4.20 إلى 4.15 على التوالي وهو ما يعكس نمو القاعدة النقدية بصورة أسرع من النمو في مختلف المجاميع النقدية .

(*) يوجد تعريف للإجماليات النقدية في حاشية الجدول (1)

الجدول 1. المسح النقدي الشهري لدولة الامارات العربية المتحدة¹
(نهاية الفترة بالمليار درهم)

التغير % يونيو 2015 / يونيو 2016	التغير خلال شهر يونيو ¹		يونيو ¹ 2016	مايو ¹ 2016	ابريل 2016	مارس 2016	ديسمبر 2015	سبتمبر 2015	يونيو 2015	مارس 2015	ديسمبر 2014	
	بالمليار درهم	النسبة المئوية للتغير										
3.6%	-1.6%	-7.9	481.0	488.9	493.4	490.3	456.9	453.6	464.1	456.9	436.1	عرض النقد (ن1)*
12.1%	6.1%	4.7	81.3	76.6	76.1	77.2	73.5	71.0	72.5	69.3	74.5	النقد المصدر
23.4%	24.3%	3.3	16.9	13.6	13.4	15.4	15.1	13.8	13.7	13.1	15.5	النقد في البنوك
9.5%	2.2%	1.4	64.4	63.0	62.7	61.8	58.4	57.2	58.8	56.2	59.0	النقد المتداول خارج البنوك
2.8%	-2.2%	-9.3	416.6	425.9	430.7	428.5	398.5	396.4	405.3	400.7	377.1	الودائع النقدية (**)
0.5%	-0.5%	-6.0	1,180.4	1,186.4	1,203.1	1,218.4	1,186.8	1,158.3	1,174.2	1,162.5	1,125.4	عرض النقد (ن2)*
-1.5%	0.3%	1.9	699.4	697.5	709.7	728.1	729.9	704.6	710.1	705.7	689.3	الودائع شبه النقدية (***)
2.0%	-0.5%	-6.5	1,364.8	1,371.3	1,373.9	1,373.8	1,342.8	1,322.0	1,337.6	1,346.0	1,314.5	عرض النقد (ن3)*
12.9%	-0.3%	0.5	184.4	184.9	170.8	155.4	156.0	163.7	163.4	183.5	189.1	الودائع الحكومية

(1) ارقام أولية قابلة للتعديل.

(*) ن1 = النقد المتداول خارج البنوك (النقد المصدر - النقد في البنوك) + الودائع النقدية

ن2 = ن1 + الودائع شبه النقدية

ن3 = ن2 + الودائع الحكومية

(**) الودائع النقدية: كافة الودائع قصيرة الأجل التي يمكن لعملاء البنوك السحب عليها بدون اخطار مسبق

(***) الودائع شبه النقدية: الودائع الادخارية ولأجل للمقيمين بالدرهم + ودائع المقيمين بالعملة الأجنبية

الجدول 2. المساهمات في عرض النقد

التغير ديسمبر 2015 / يونيو 2016	المساهمات في نمو مؤشر عرض النقد*	التغير خلال شهر يونيو ¹		يونيو ¹ 2016		مايو 2016	ابريل 2016	مارس 2016	فبراير 2016	يناير 2016	ديسمبر 2015	ديسمبر 2014	ديسمبر 2013	
		النسبة المئوية للتغير	بالمليار درهم	النسبة المئوية للتغير	بالمليار درهم									
5.3%	24.1	-1.6%	-7.9		481.0	488.9	493.4	490.3	474.4	473.5	456.9	436.1	379.6	مؤشر عرض النقد (ن1)
10.3%	6.0	0.3%	1.4	13.4%	64.4	63.0	62.7	61.8	61.4	59.4	58.4	59.0	50.4	النقد المتداول خارج البنوك
4.5%	18.1	-1.9%	-9.3	86.6%	416.6	425.9	430.7	428.5	413.0	414.1	398.5	377.1	329.2	الودائع النقدية
-0.5%	-6.4	-0.5%	-6.0		1,180.4	1,186.4	1,203.1	1,218.4	1,194.2	1,194.0	1,186.8	1,125.4	1,043.0	مؤشر عرض النقد (ن2)
10.3%	6.0	0.1%	1.4	5.5%	64.4	63.0	62.7	61.8	61.4	59.4	58.4	59.0	50.4	النقد المتداول خارج البنوك
4.5%	18.1	-0.8%	-9.3	35.3%	416.6	425.9	430.7	428.5	413.0	414.1	398.5	377.1	329.2	الودائع النقدية
-4.2%	-30.5	0.2%	1.9	59.2%	699.4	697.5	709.7	728.1	719.8	720.5	729.9	689.3	663.4	الودائع شبه النقدية
1.6%	22.0	-0.5%	-6.5		1,364.8	1,371.3	1,373.9	1,373.8	1,351.8	1,351.3	1,342.8	1,314.5	1,204.5	مؤشر عرض النقد (ن3)
10.3%	6.0	0.1%	1.4	4.7%	64.4	63.0	62.7	61.8	61.4	59.4	58.4	59.0	50.4	النقد المتداول خارج البنوك
4.5%	18.1	-0.7%	-9.3	30.5%	416.6	425.9	430.7	428.5	413.0	414.1	398.5	377.1	329.2	الودائع النقدية
-4.2%	30.5	0.1%	1.9	51.2%	699.4	697.5	709.7	728.1	719.8	720.5	729.9	689.3	663.4	الودائع شبه النقدية
18.2%	28.4	-0.04%	-0.5	13.6%	184.4	184.9	170.8	155.4	157.6	157.3	156.0	189.1	161.5	الودائع الحكومية

1. أرقام أولية قابلة للتعديل

* المساهمة في نمو مؤشر عرض النقد (المؤشر الإجمالي) = مساهمة العنصر المكون مضرورية في النسبة المئوية للتغير في كل عنصر مكون، بحيث يكون مجمل مساهمات العناصر المكونة مساوياً للنسبة المئوية للتغير في مؤشر عرض النقد

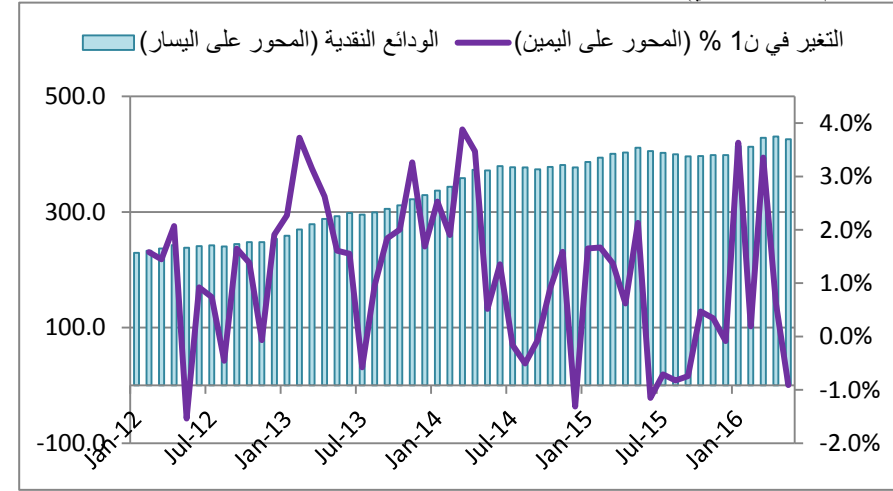
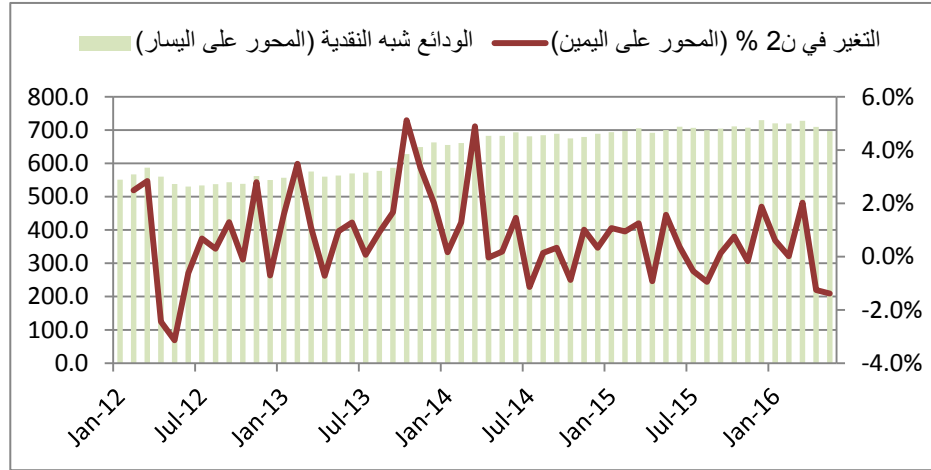
الجدول 3. المضاعف النقدي في دولة الإمارات العربية المتحدة
(نهاية الفترة، بالمليار درهم)

التغير في شهر يونيو 2016		يونيو ¹	مايو	ابريل	مارس	فبراير	يناير	ديسمبر	ديسمبر	ديسمبر	
النسبة المئوية للتغير	بالمليار درهم	2016	2016	2016	2016	2016	2016	2015	2014	2013	
0.7%	2.2	328.6	326.4	324.5	329.5	326.2	315.9	365.2	309.2	281.8	القاعدة النقدية
6.1%	4.7	81.3	76.6	76.1	77.2	75.3	73.1	73.5	74.5	63.9	النقد المصدر*
1.2%	1.4	118.5	117.1	115.6	113.5	114.1	113.9	111.9	104.1	87.8	الاحتياطيات النقدية الإلزامية للبنوك
-18.6%	-4.5	19.7	24.2	25.9	23.4	20.3	25.7	40.0	31.1	22.2	الاحتياطيات الفائضة للبنوك والمؤسسات المالية الأخرى
0.6%	0.6	109.1	108.5	106.9	115.4	116.5	103.2	139.8	99.5	107.9	شهادات الايداع لدى البنوك
-1.6%	-7.9	481.0	488.9	493.4	490.3	474.4	473.5	456.9	436.1	379.6	عرض النقد (ن ₁)
		1.46	1.50	1.52	1.49	1.45	1.50	1.25	1.41	1.35	المضاعف النقدي لمؤشر عرض النقد ن ₁ (ن ₁ / القاعدة النقدية)
-0.5%	-6.0	1,180.4	1,186.4	1,203.1	1,218.4	1,194.2	1,194.0	1,186.8	1,125.4	1,043.0	عرض النقد (ن ₂)
		3.59	3.63	3.71	3.70	3.66	3.78	3.25	3.64	3.70	المضاعف النقدي لمؤشر عرض النقد ن ₂ (ن ₂ / القاعدة النقدية)
-0.5%	-6.5	1,364.8	1,371.3	1,373.9	1,373.8	1,351.8	1,351.3	1,342.8	1,314.5	1,204.5	عرض النقد (ن ₃)
		4.15	4.20	4.23	4.17	4.14	4.28	3.68	4.25	4.27	المضاعف النقدي لعرض النقد ن ₃ (ن ₃ / القاعدة النقدية)

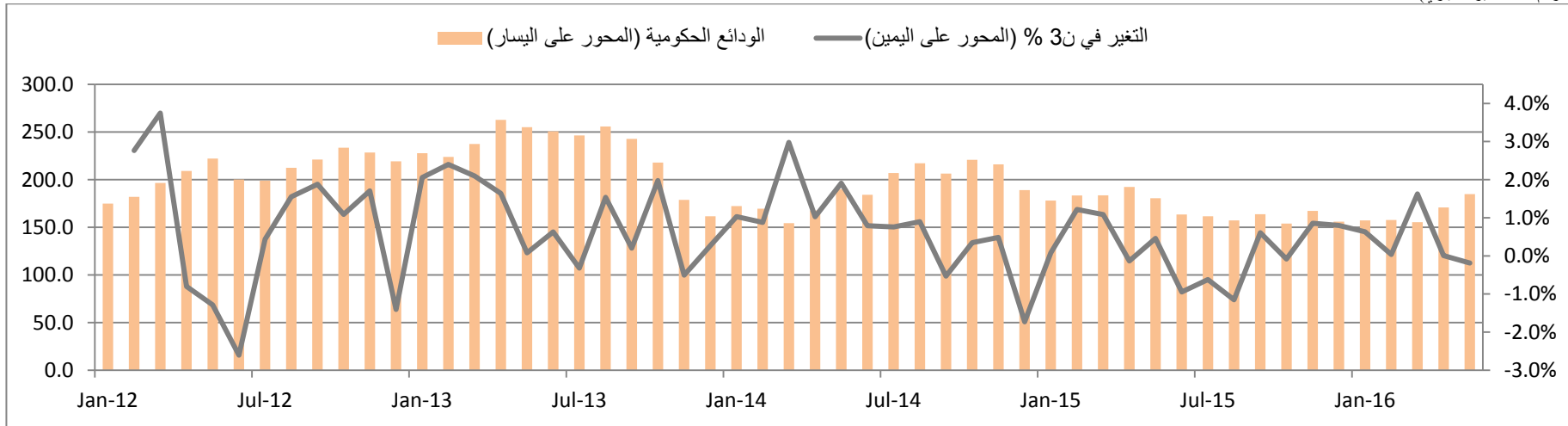
⁽¹⁾ أرقام أولية قابلة للتعديل
*النقد المصدر = النقد المتداول خارج البنوك + النقد في البنوك

انخفض عرض النقد ن₂ بنسبة 0.5% نتيجة انخفاض في عرض النقد ن₁ بالرغم من الزيادة بنسبة 0.3% في الودائع شبه النقدية (مليار درهم، % التغيير الشهري)

انخفض عرض النقد ن₁ بنسبة 1.6% مدفوعا بانخفاض بنسبة 2.2% في الودائع النقدية (مليار درهم، % التغيير الشهري)

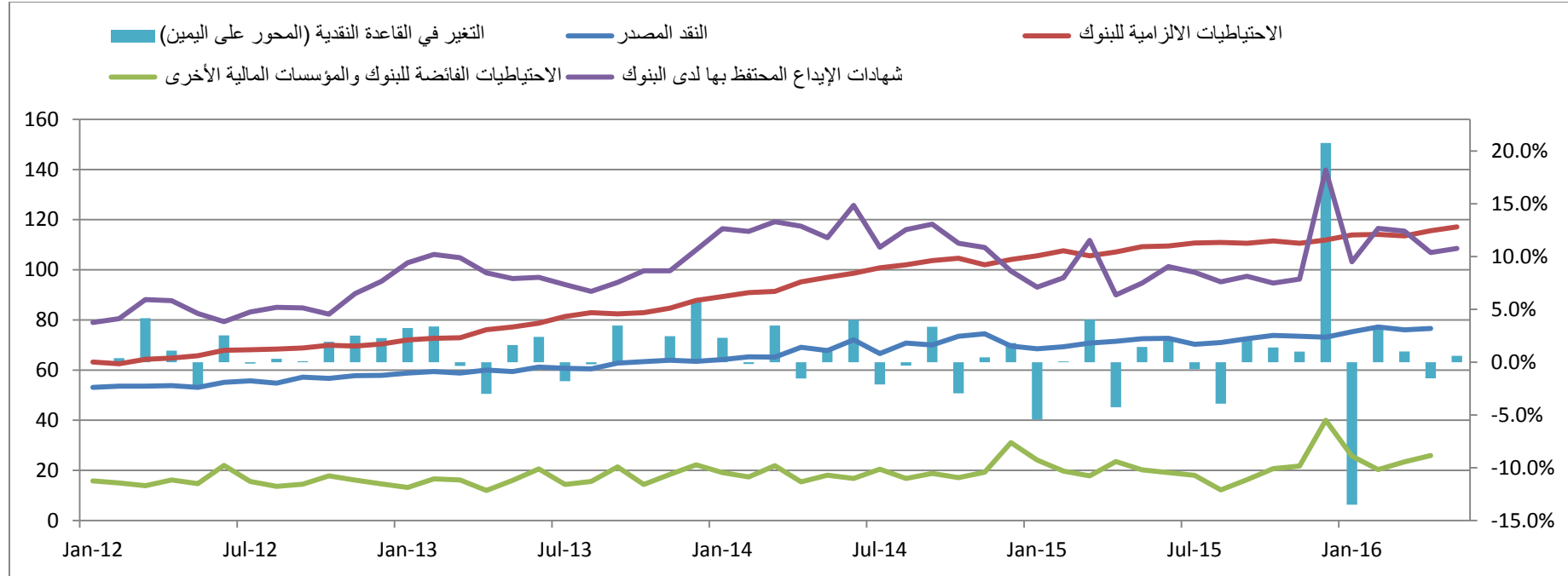


انخفض عرض النقد ن₃ بنسبة 0.5% نتيجة لانخفاض ن₁ ون₂ وكذلك انخفاض الودائع الحكومية بنسبة 0.3% (مليار درهم، % التغيير الشهري)



المصدر: دائرة البحوث والإحصاء - المصرف المركزي

سجلت القاعدة النقدية توسعا بنسبة 0.7% خلال شهر يونيو 2016
(مليار درهم، % التغير الشهري)



المصدر: دائرة البحوث والإحصاء - المصرف المركزي